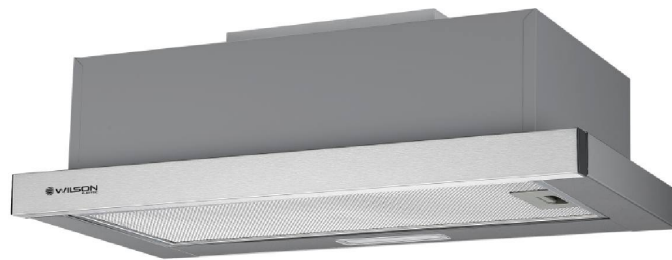


# WILSON WH65SLIDAIX Τηλεσκοπικός Απορροφητήρας



SKU: IT72187

**€89.00**

## Specifications

---

- **Τεχνικά Χαρακτηριστικά**

- Ετήσια Κατανάλωση Ενέργειας (AEC): 25.7 kWh/έτος Συντελεστής Αύξησης Χρόνου (F): 1.4 Απόδοση Δυναμικής Ροής (FDE): 15.7 Κλάση Απόδοσης Δυναμικής Ροής: D Δείκτης Ενεργειακής Απόδοσης (EEI): 60.6 Ενεργειακή Κλάση: B Μέγιστη Ροή Αέρα (Q<sub>max</sub>): 351.8 m<sup>3</sup>/h Μέγιστη Ροή Αέρα σε Κανονική Χρήση: 333.8 m<sup>3</sup>/h Ελάχιστη Ροή Αέρα (Q<sub>min</sub>): 223.0 m<sup>3</sup>/h Ελάχιστη Ροή Αέρα σε Κανονική Χρήση: 221.4 m<sup>3</sup>/h Μετρημένη Ροή Αέρα στο Σημείο Μέγιστης Απόδοσης (QBEP): 182.8 m<sup>3</sup>/h Μετρημένη Πίεση στο Σημείο Μέγιστης Απόδοσης (PBEP): 146 Pa Μετρημένη Ισχύς στο Σημείο Μέγιστης Απόδοσης (WBEP): 47.2 W Ονομαστική Ισχύς Συστήματος Φωτισμού (WL): 2.1 W Μέσος Φωτισμός στην Επιφάνεια

Μαγειρέματος (Emiddle): 102 lux Απόδοση Φωτισμού (LE): 48.6 Lux/W Κλάση Απόδοσης Φωτισμού: E Απόδοση Φίλτρων Λίπους (GFE): 58.8% Κλάση Φίλτρων Λίπους: E Κατανάλωση Ισχύος σε Κατάσταση OFF (P0): 0.48 W Ηχητική Ισχύς - Υψηλή Ταχύτητα: 64 dB Ηχητική Ισχύς - Χαμηλή Ταχύτητα: 59 dB

- **Εγχειρίδιο Χρήσης**

- Για το εγχειρίδιο ΠΑΤΗΣΕ [ΕΔΩ](#)

- **Γενικά Χαρακτηριστικά**

- Τύπος Λειτουργίας: Ανακύκλωσης ή Απαγωγής με αγωγό Χειρισμός: Ροοστάτης (Rocker switch) Κουμπί Λάμπας: ON/OFF Επιλογές Ταχύτητας: 2 (Χαμηλή / Υψηλή) Φωτισμός: 2 x LED (1.5W) Σύστημα Ενεργοποίησης: Αυτόματο με τράβηγμα μετώπης Τύπος Φίλτρων: Φίλτρα Αλουμινίου + Δυνατότητα για φίλτρα άνθρακα Συχνότητα Αντικατάστασης Φίλτρων Άνθρακα: Κάθε 3-6 μήνες Καθαρισμός Φίλτρων: Πλύσιμο με ζεστό νερό και ήπιο απορρυπαντικό Για συμβατό φίλτρο ΠΑΤΗΣΕ ΕΔΩ

- **Φίλτρο**

- Για φίλτρο ΠΑΤΗΣΕ [ΕΔΩ](#) Για την λειτουργία ΑΝΑΚΥΚΛΩΣΗΣ χωρίς ΕΞΑΓΩΓΗ είναι απαραίτητη η αγορά φίλτρου

- **Διαστάσεις**

- Διαστάσεις (ΥxΠxB): 19.5 x 60 x 44 cm Διάμετρος εξόδου αέρα: 15 cm